

发动 270 属于型号117, 156, 176, 242, 246  
机

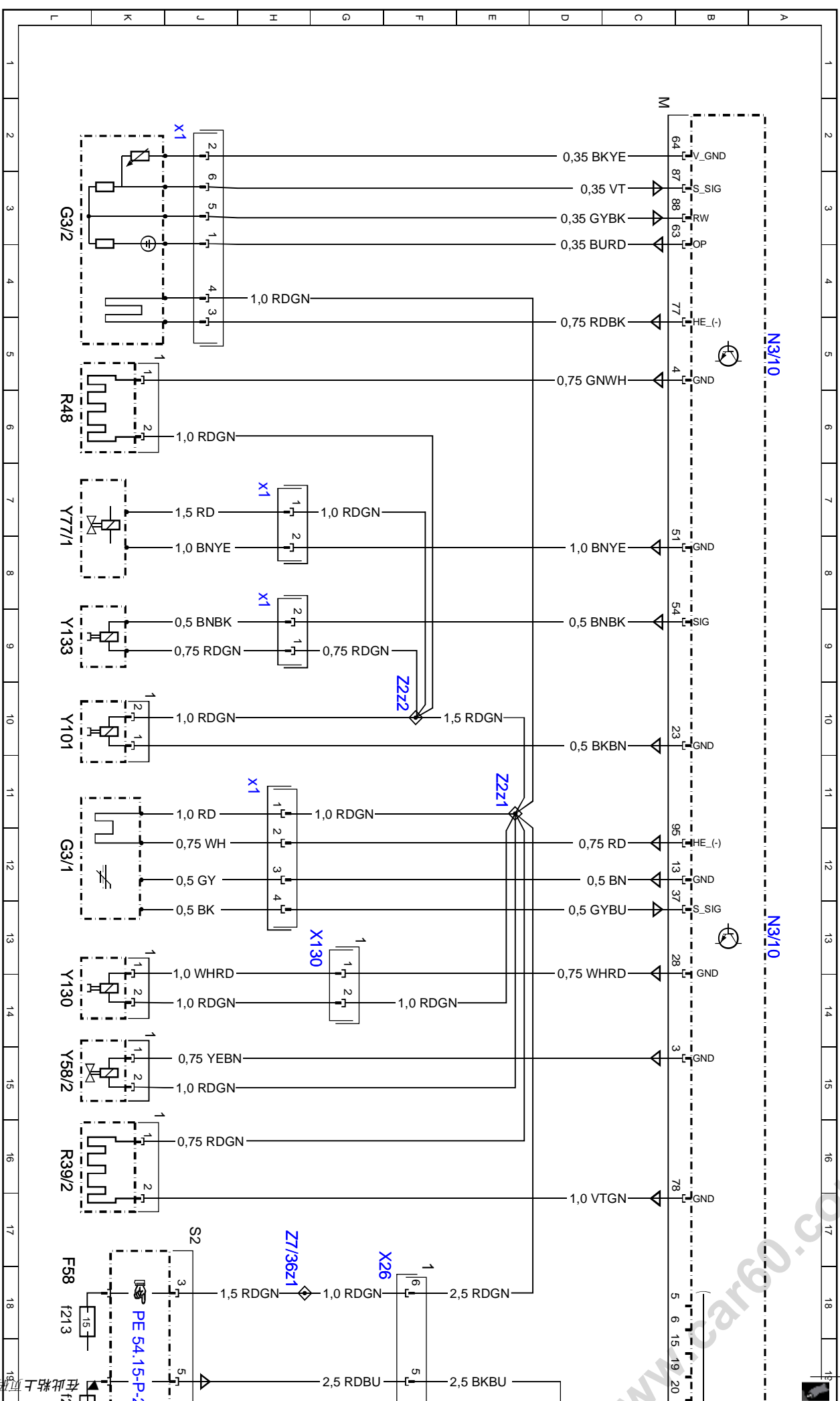
控制单元 N3/10, 发动机连接器

	汽油直接喷注 (DI) 控制单元的电路图		PE07.08-P-2101-97IAA
	电路图信号和接头名称的缩写		OV00.01-P-1001-28IAA
	电路图的使用		OV00.01-P-1901-03IAA
	所有电气部件的搜索帮助		OV00.01-P-1909IAA
	线路和连接器的位置和分配		GF00.19-P-1000IAA
	接地点的位置和分配		GF00.19-P-2000IAA
	Z 结点 (线束中的线路和连接器) 的位置和分配		GF00.19-P-3000IAA
	保险丝和继电器盒, 实际生产配置		GF54.15-P-0800KN

代码：	款式：	位置：
A0	颜色标记的说明	112L
A16/1	爆震传感器1	57L
A16/2	爆震传感器2	55L
B11/4	冷却液温度传感器	99L
B17/7	节气门上游的增压空气温度传感器	100L
B17/9	节气门下游的增压空气温度传感器	102L
B2/5	口膜式空气流量流量口传感器	69L
B28/5	空气滤清器下游的压力传感器	94L
B28/6	节气门上游的压力传感器	89L
B28/7	节气门下游的压力传感器	61L
B4/25	燃油箱压力和温度传感器	59L
B4/4	净化压力传感器	66L
B5/5	废气再循环压力传感器1	97L
B5/6	废气再循环压力传感器2	92L
B6/15	进气凸轮轴霍尔传感器	85L
B6/16	排气凸轮轴霍尔传感器	87L
B70	曲轴霍尔传感器	63L
Code 460	加拿大型号	64G
Code 494	美国版本	64H
Code 917	美国部分零排放 (PZEV)	103G
Code 920	带分层充气的汽油直接喷射系统	90G
Code 920	带分层充气的汽油直接喷射系统	95G
Code 920	带分层充气的汽油直接喷射系统	74A
Code 920	带分层充气的汽油直接喷射系统	68A
Code 924	一阶天然气驱动装置	22G
Code A14	CAMTRONIC	78A
Code B09	带电磁离合器的制冷压缩机	38G
F58	发动机舱保险丝和继电器模块	17L
F58F212	保险丝 212	21L
F58F213	保险丝 213	18L
F58F215	保险丝 215	19L
G2	发电机	72L
G3/1	催化转换器下游的左侧氧传感器	12L
G3/1x1	催化转换器下游的氧传感器电气连接器	11H
G3/2	催化转换器上游的氧传感器	3L
G3/2x1	催化转换器上游的氧传感器电气连接器	2J
M6/6	节气门激励器	48L
M6/6ml	促动电机	47K
M6/6r1	实际值电位计1	48K

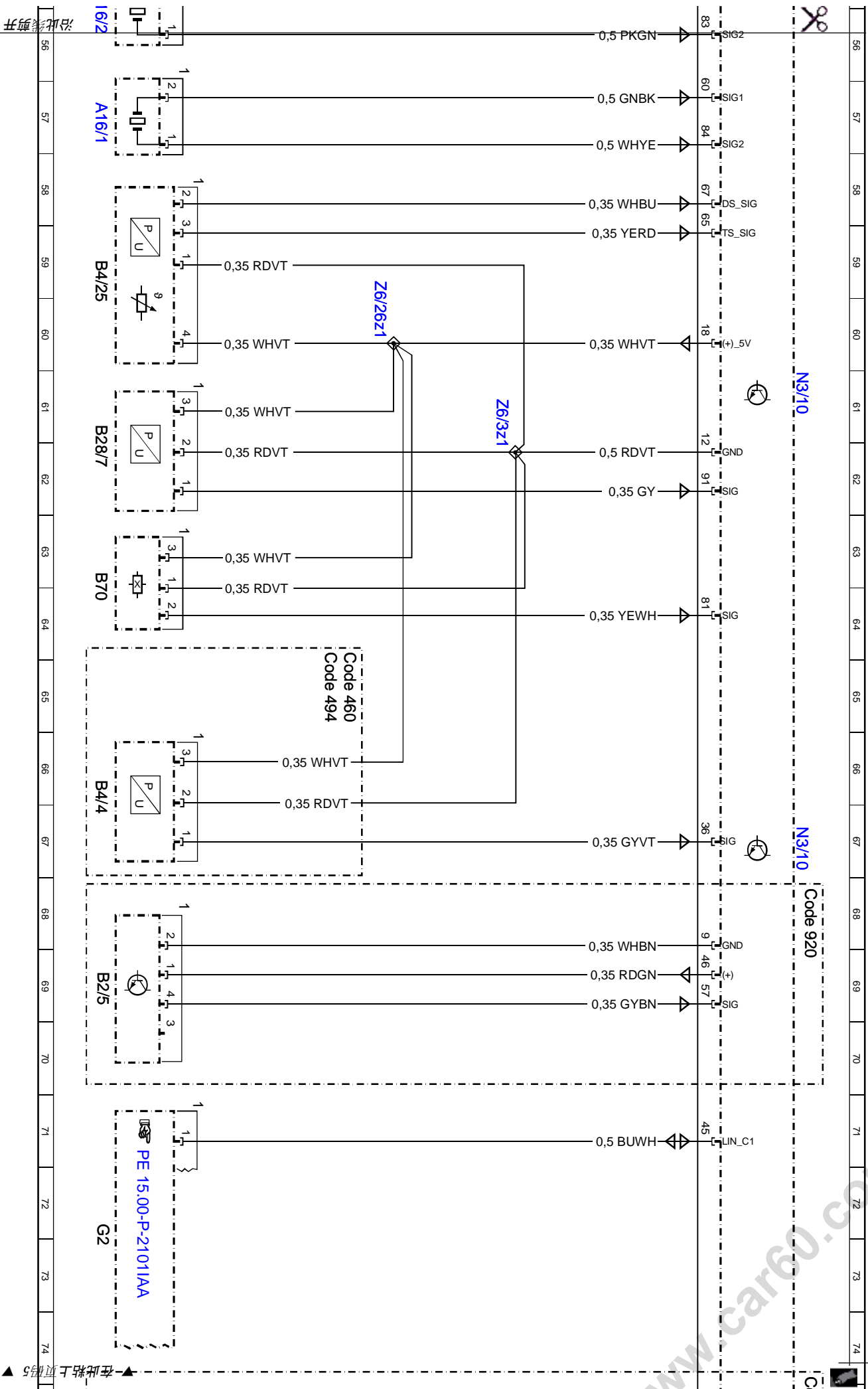
代码：	款式：	位置：
M6/6r2	实际值电位计2	48K
N3/10	发动机电子设备 (ME)	5A
N3/10	发动机电子设备 (ME)	13A
N3/10	发动机电子设备 (ME)	21A
N3/10	发动机电子设备 (ME)	28A
N3/10	发动机电子设备 (ME)	36A
N3/10	发动机电子设备 (ME)	44A
N3/10	发动机电子设备 (ME)	52A
N3/10	发动机电子设备 (ME)	92A
N3/10	发动机电子设备 (ME)	61A
N3/10	发动机电子设备 (ME)	67A
N3/10	发动机电子设备 (ME)	76A
N3/10	发动机电子设备 (ME)	84A
N3/10	发动机电子设备 (ME)	101A
R39/2	满负荷运行通风管加热元件	16L
R4	火花塞	36L
R4	火花塞	31L
R4	火花塞	33L
R4	火花塞	44L
R48	冷却液节温器加热元件	6L
S43	机油液位监控开关	42L
S88/5	部分零排放 (PZEV) 通风管接触开关	105L
T1/1	气缸1点火线圈	35K
T1/2	气缸2点火线圈	30K
T1/3	气缸3点火线圈	43K
T1/4	气缸4点火线圈	33K
W2	发动机接地点	37F
W3/2	左前轮置接地点	20H
X130	发动机机油泵阀门电气连接器	13G
X26	发动机线束/发动机舱电气连接器	18G
Y101	旁通空气转换阀	10L
Y106/1	气缸1燃气喷射阀	26K
Y106/2	气缸2燃气喷射阀	25K
Y106/3	气缸3燃气喷射阀	24K
Y106/4	气缸4燃气喷射阀	23K
Y130	发动机油泵阀门	14L
Y133	冷却液泵转换阀	9L
Y133x1	冷却液泵转换阀电气连接器	8H
Y27/1	废气再循环阀	76L

代码：	款式：	位置：
Y27/1b1	废气再循环霍尔传感器	75L
Y27/1y1	废气再循环旋转磁铁	77L
Y49/1	进气凸轮轴伺服电磁铁	29L
Y49/2	排气凸轮轴伺服电磁铁	28L
Y49/8	进气凸轮轴气门行程切换促动元件	81L
Y58/2	部分负荷运行模式曲轴箱通风系统气门	15L
Y76/1	气缸1的燃油喷嘴	46L
Y76/2	气缸2的燃油喷嘴	52L
Y76/3	气缸3的燃油喷嘴	51L
Y76/4	气缸4的燃油喷嘴	50L
Y77/1	增压压力控制压力变换器	7L
Y77/1x1	增压压力控制压力变换器的电气连接器	7H
Y94	流量调节阀	54L
Z1z1	端子87M 结点	33E
Z2z1	端子87M2 结点	11E
Z2z2	端子87M2 结点	10F
Z2z2	端子87M2 结点	82H
Z3z1	端子87M3 结点	26F
Z5z1	供电结点	88G
Z6/1z1	接地结点	33E
Z6/2b1	供电结点	60G
Z6/2z1	接地线结点	37G
Z6/3z1	接地线结点	61E
Z6/4z1	接地线结点	94E
Z6/4z2	接地线结点	102G
Z7/3b1	Me端子87 结点	17H
Z7z1	接地线结点	85H

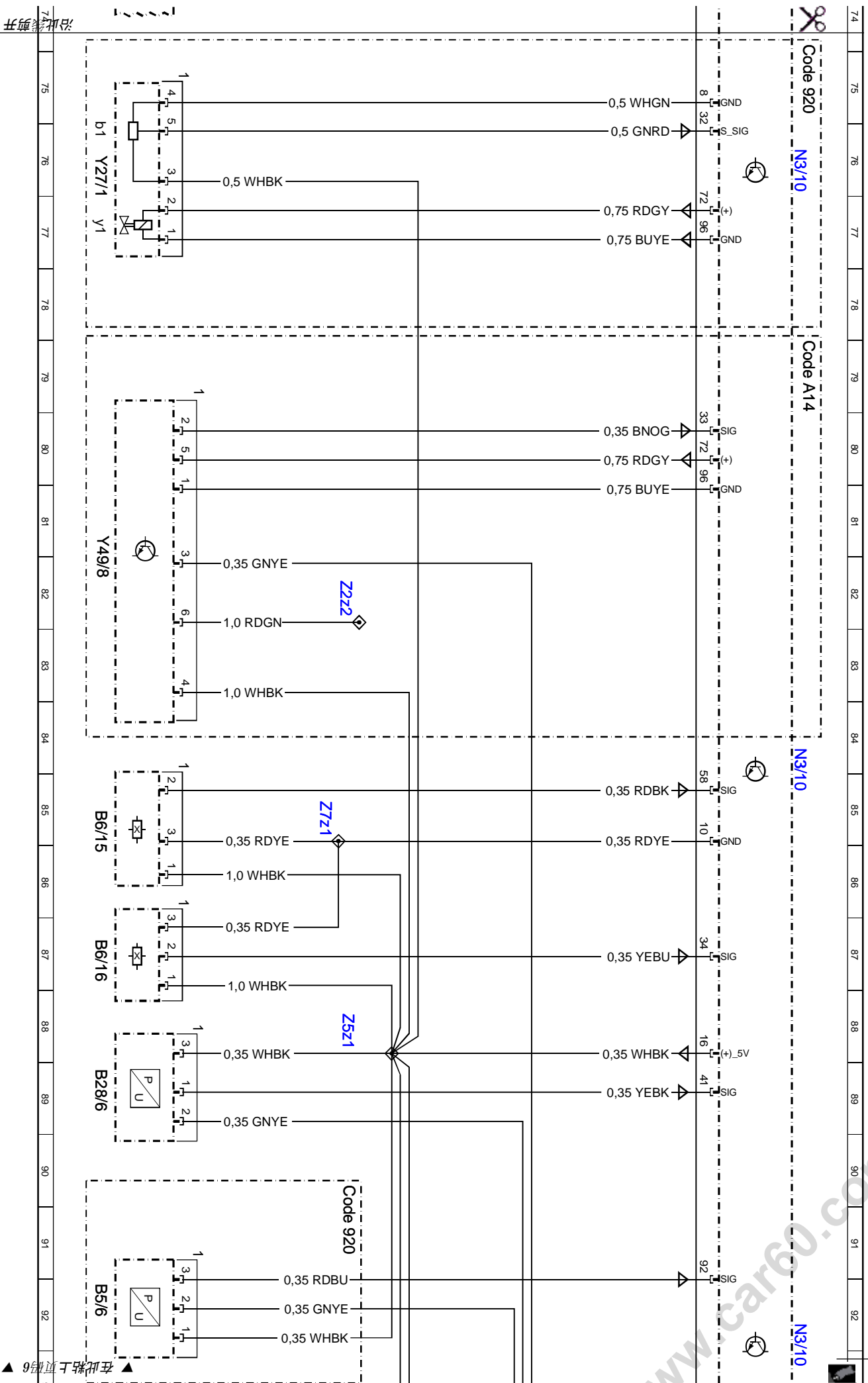


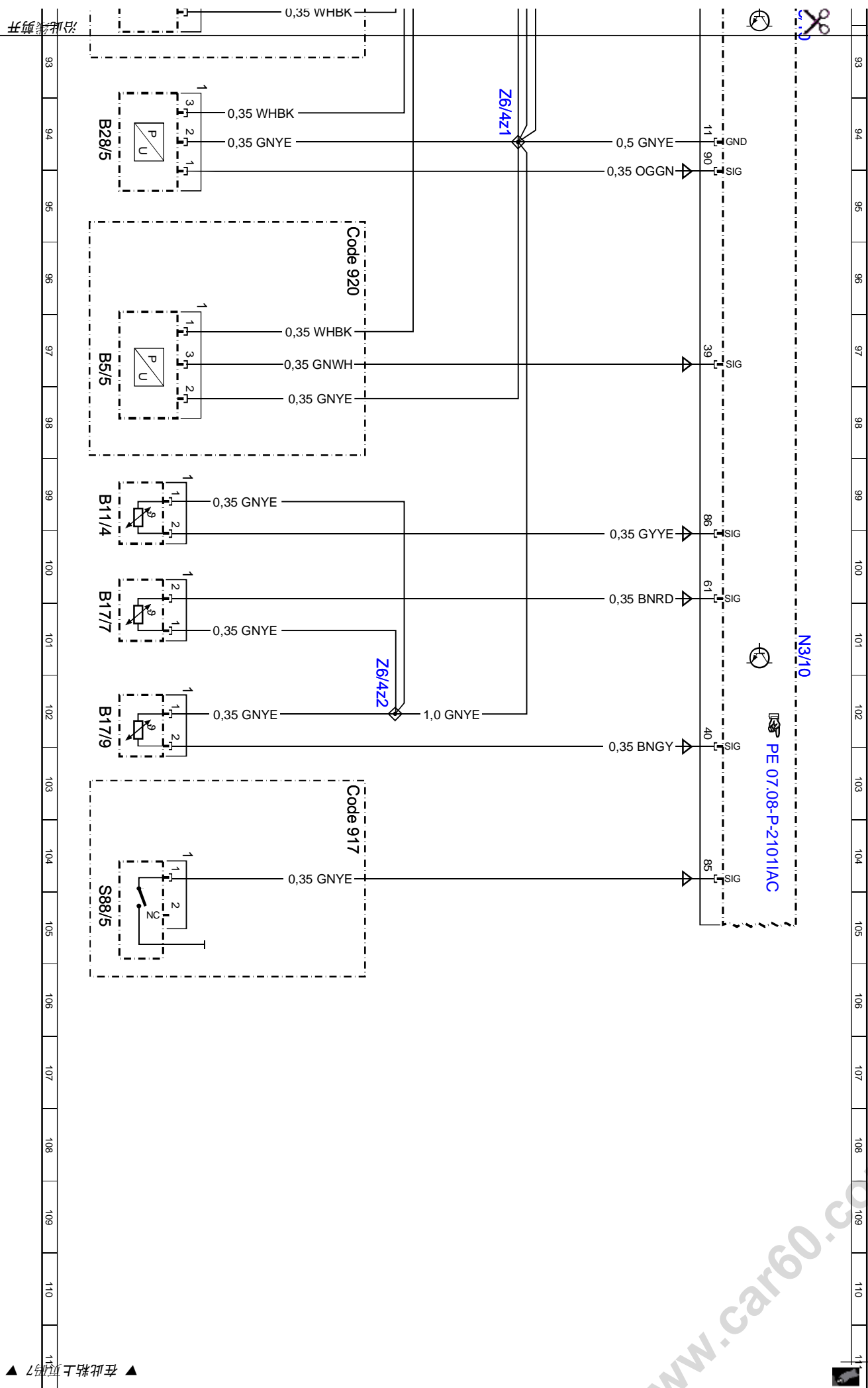


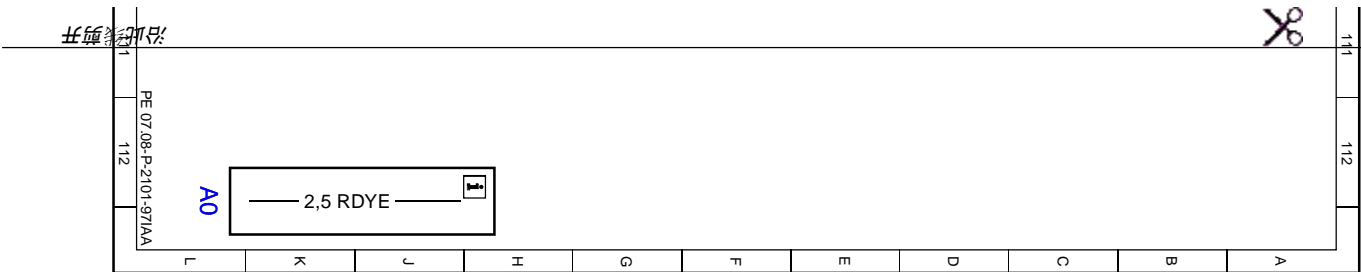












发动 133 属于型号117, 156, 176  
机  
控制单元 N3/10, 车辆连接器

发动 270 属于型号117, 156, 176, 242, 246  
机  
控制单元 N3/10, 车辆连接器

	汽油直接喷射系统控制单元的电路图		PE07.08-P-2101-97IAC
	电路图信号和接头名称的缩写		OV00.01-P-1001-28IAA
	电路图的使用		OV00.01-P-1901-03IAA
	所有电气部件的搜索帮助		OV00.01-P-1909IAA
	导线和插接器的布置和铺设		GF00.19-P-1000IAA
	接地点安排和布置		GF00.19-P-2000IAA
	Z 结点 (线束中的线路和连接器) 的位置和分配		GF00.19-P-3000IAA
	保险丝和继电器盒, 实际生产配置		GF54.15-P-0800KN

代码：	款式：	位置：
A0	颜色标记的说明	96L
B16	氧化氮存储器催化转换器上游的温度传感器	35L
B37	油门踏板传感器	12L
B4/3	燃油箱压力传感器	70L
B79/3	手动变速箱中央换挡轴位置传感器	84L
CAN C	驱动装置控制器区域网络 (CAN)	64K
CAN E	底盘控制器区域网络 (CAN)	54K
CAN EI	底盘控制器区域网络 (CAN) 1	61K
CAN I	传动系传感器控制器区域网络 (CAN)	45K
CAN I	传动系传感器控制器区域网络 (CAN)	47K
CAN I	传动系传感器控制器区域网络 (CAN)	80K
Code 218	倒车摄像机	57E
Code 234	死角辅助	57E
Code 411	6挡手动变速箱	82E
Code 411	6挡手动变速箱	9E
Code 459	带可调式减震装置的钢制悬挂系统	57F
Code 460	加拿大型号	9F
Code 460	加拿大型号	67G
Code 476	自动行车道识别	57F
Code 494	美国版本	67G
Code 494	美国版本	9E
Code 513	交通标志辅助系统	57F
Code 614	双氙气大灯照明灯单元	57G
Code 615	带内置弯道灯的双氙气大灯照明灯单元	57G
Code 618	双氙气大灯	57G
Code 621	智能照明系统 (靠左驾驶)	57G
Code 622	智能照明系统 (靠右驾驶)	57H
Code 631	LED静态大灯, 靠左行驶	57H
Code 632	LED静态大灯, 靠右行驶	57H
Code 835	韩国车辆辅助件	9F
Code 835	韩国车辆辅助件	67G
Code 920	带分层充气的汽油直接喷射系统	34H
Code 920	带分层充气的汽油直接喷射系统	44E
Code 920	ECO启动/停止功能	15G
Code B03	前部备用电子保险丝的保险丝盒	8L
F32	预熔保险丝 5	6K
F32f5	预熔保险丝 5	28L
F58	发动机舱保险丝和继电器模块	30L
F58f213	保险丝 213	31L
F58f214	保险丝 214	

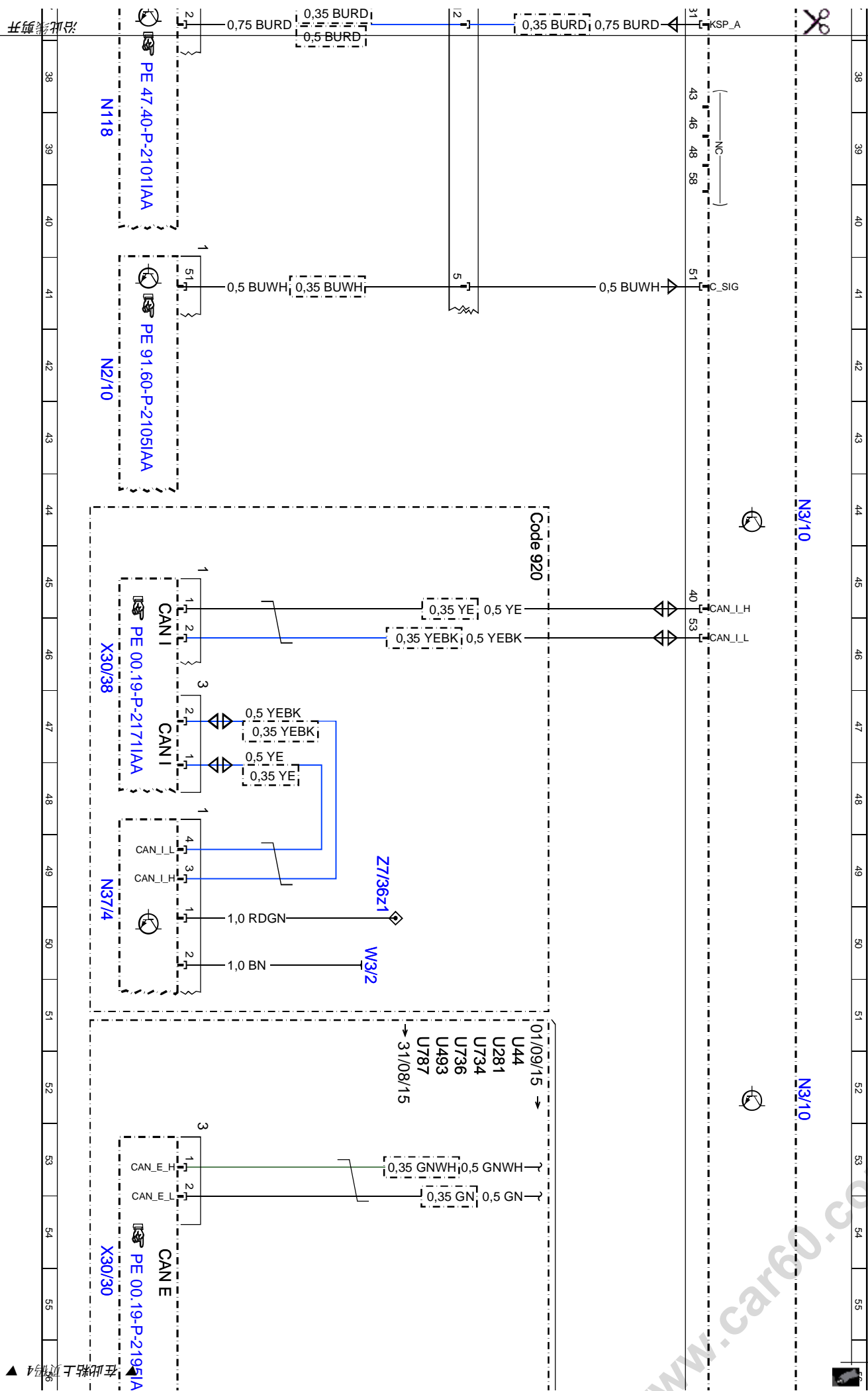
代码：	款式：	位置：
M6/59	废气风门促动器马达	21L
M/7	风扇电机	4L
N10	信号采集及促动控制模组 (SAM) 控制单元	17L
N118	燃油泵控制单元	38L
N118/2	压缩天然气 (CNG) 控制单元	77L
N2/10	辅助防护装置控制单元	42L
N3/10	发动机电子设备 (ME) 控制单元	5A
N3/10	发动机电子设备 (ME) 控制单元	12A
N3/10	发动机电子设备 (ME) 控制单元	20A
N3/10	发动机电子设备 (ME) 控制单元	29A
N3/10	发动机电子设备 (ME) 控制单元	36A
N3/10	发动机电子设备 (ME) 控制单元	44A
N3/10	发动机电子设备 (ME) 控制单元	52A
N3/10	发动机电子设备 (ME) 控制单元	60A
N3/10	发动机电子设备 (ME) 控制单元	69A
N3/10	发动机电子设备 (ME) 控制单元	77A
N37/4	NOx传感器控制单元	85A
S40/3	离合器踏板开关	49L
S40/5	启动许可离合器踏板开关	89L
U1053	适用于汽油发动机270	87L
U1093	适用于风扇马达300W	86B
U1094	适用于风扇马达400W	26
U1095	适用于风扇马达600W	2H
U1096	适用于风扇马达850W	2H
U281	不带代码 (234) 盲点辅助系统时适用	51E
U334	适用于M270压缩天然气 (CNG)	75E
U400	适用于美国、加拿大和韩国	34D
U44	不带代码 (218) 后视摄像头时适用	51E
U477	适用于发动机133	24G
U477	适用于发动机133	19E
U493	适用于发动机133	86B
U734	适用于卤素规格的照明灯单元	51F
U736	适用于无代码 (476) 自动车道识别	51F
U787	不带代码 (513) 速度限制辅助系统时适用	51F
U960	不带代码 (459) 带可调式减震装置的钢制悬挂系统时适用	51G
W11	适用于散热器百叶片	32H
W8/2	前围板接地点	7E
	左前轮罩接地点	50G

代码：	款式：	位置：
M3/2	左前轮罩接地点	87G
M3/2	左前轮罩接地点	89G
W7	右侧轮罩行李箱接地点	22G
M9	发动机风扇接地点	5F
X25/13	左侧发动机舱/汽车内部空间电气连接器	37F
X25/13	左侧发动机舱/汽车内部空间电气连接器	68F
X25/14	右侧发动机舱/汽车内部空间电气连接器	20H
X25/18	氮氧化物存储器催化转换器上游的温度传感器电气连接器	35H
X30/21	传动系传感器区域网络 (CAN C) 电位分配器电气连接器	65L
X30/30	底盘控制器区域网络 (CAN E) 电位分配器电气连接器	54L
X30/38	传动系传感器区域网络 (CAN I) 电位分配器电气连接器	46L
X30/38	传动系传感器区域网络 (CAN I) 电位分配器电气连接器	80L
X30/74	底盘控制器区域网络1 (CAN EI) 电位分配器电气连接器	61L
X36/2	燃油泵和车尾区域线束电气连接器	68J
Y58/1	净化转换阀	74L
Y58/4	活性碳罐关闭阀	72L
Y84	散热器百叶片促动器	33L
Z219/2z1	接地线结点	35E
Z219/2z1	接地线结点	70E
Z238z1	供电结点	83G
Z238z1	供电结点	71E
Z238z1	供电结点	10G
Z7/36z1	Me端子87结点	3G
Z7/36z1	Me端子87结点	49G
Z7/36z1	Me端子87结点	29F
Z7/36z1	Me端子87结点	72E
Z7/99z1	端子87 Me结点	5E
Z7/99z1	端子87 Me结点	30E









56	57	58	59	60	61	62	63	64	65	66	67	68	69	70	71	72	73	74
----	----	----	----	----	----	----	----	----	----	----	----	----	----	----	----	----	----	----

N3/10

N3/10



41 54

42 56  
CAN\_C\_H  
CAN\_C\_L

50 SIG

56 GND

57 GND

01/09/15 →

Code 218  
Code 234  
Code 459  
Code 476  
Code 513  
Code 614  
Code 615  
Code 618  
Code 621  
Code 622  
Code 631  
Code 632

0,35 GNWH  
0,35 GN

0,35 BUWH  
0,35 BU

X25/13

Z219/Zz1  
Z238z1

Z7/36z1

Code 494  
Code 460  
Code 835

0,5 GN  
0,35 WHGN  
0,5 GNBN  
0,35 WHBN  
0,5 GNWH  
0,35 WH

X36/2

0,5 WHGN  
0,5 WHBN  
0,5 WH  
1,0 RDBK  
0,75 BNGN

0,75 BNGN  
1,0 RDBK

1,0 RDGN

Y58/4

CAN E1  
PE 00.19-P-2195IAB  
X30/74

CAN C  
PE 00.19-P-2170IAA  
X30/21

B4/3

Y58/4

沿此线剪开

在此处贴上页码5

